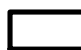


© Metsähallitus Luontopalvelut & ympäristöhallinto 2025


© Maanmittauslaitos 2025


© Karttakeskus Oy, Lupa L5293

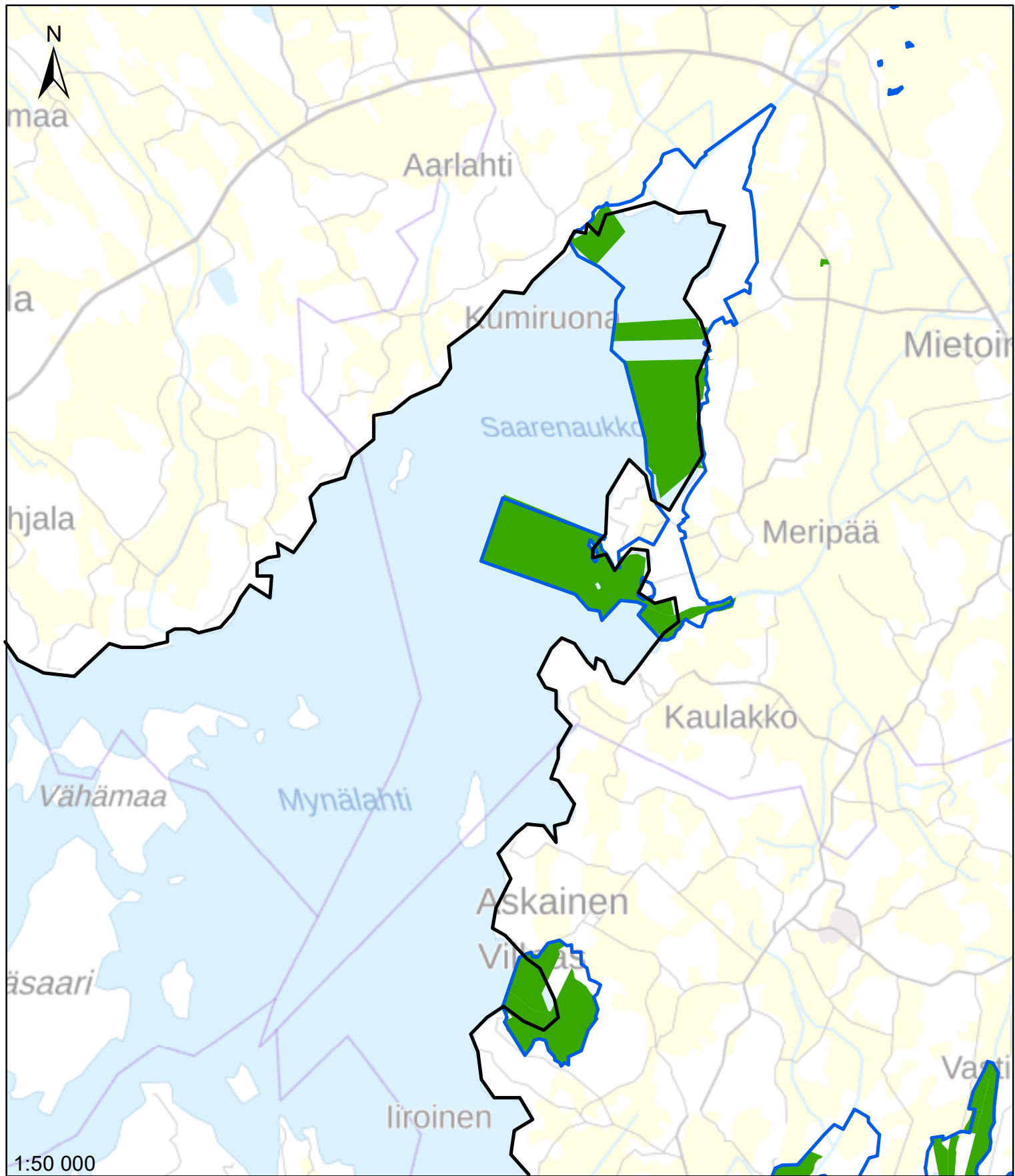
 Lupa-alue merimetsän pesien hävittämiseen 1.8.-30.4

Alueet, joilla merimetsän pesien hävittäminen on edellä mainitusta huolimatta kielletty

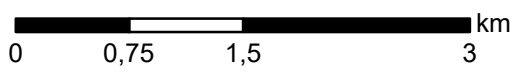
 Natura 2000 -alueet

 Yksityinen luonnonsuojelualue (LsL 47 §)

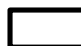
 Aukkoeton merimetsäkolonia




1:50 000





© Metsähallitus Luontopalvelut & ympäristöhallinto 2025
 © Maanmittauslaitos 2025
 © Karttakeskus Oy, Lupa L5293

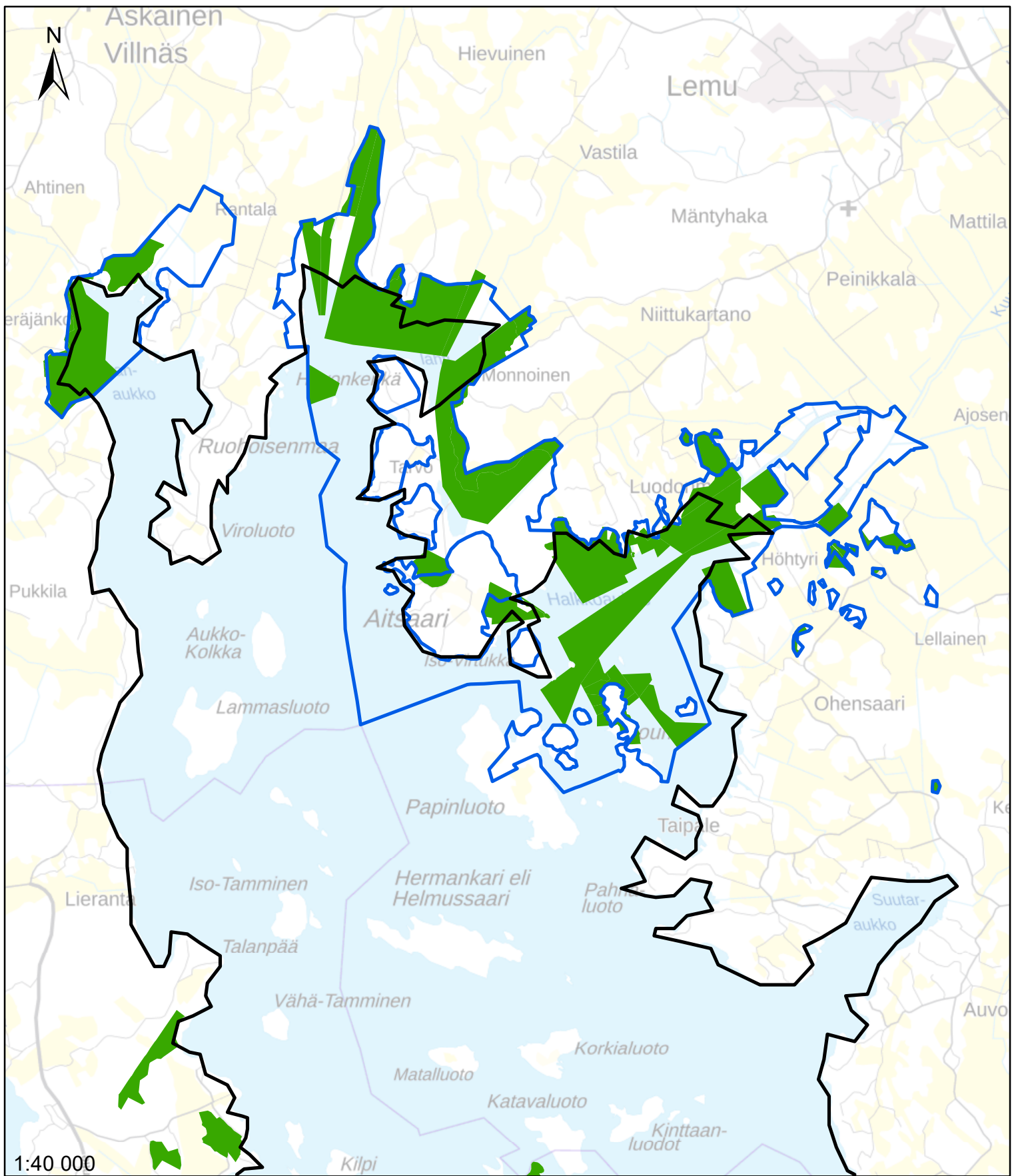
 Lupa-alue merimetson pesien hävittämiseen 1.8.-30.4

Alueet, joilla merimetson pesien hävittäminen on edellä mainitusta huolimatta kielletty

 Natura 2000 -alueet

 Yksityinen luonnonsuojelualue (LsL 47 §)

 Aukkoeton merimetsokolonia

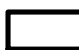


0 0,75 1,5 3 km


© Metsähallitus Luontopalvelut & ympäristöhallinto 2025


© Maanmittauslaitos 2025


© Karttakeskus Oy, Lupa L5293

 Lupa-alue merimetson pesien hävittämiseen 1.8.-30.4.

Alueet, joilla merimetson pesien hävittäminen on edellä mainitusta huolimatta kielletty

 Natura 2000 -alueet

 Yksityinen luonnonsuojelualue (LsL 47 §)

 Aukkoeton merimetsokolonia